

Die Hausarztmedizin als eigene Disziplin und als Spezialgebiet¹

Die Hausarztmedizin ist eine akademische und wissenschaftliche Disziplin mit eigenen Lehrinhalten, eigener Forschung, eigener Nachweisbasis und einer eigenständigen klinischen Tätigkeit; als klinisches Spezialgebiet ist sie auf die Primärversorgung ausgerichtet.

I. Die Wesensmerkmale der Allgemeinmedizin als Disziplin

- A) Die Hausarztmedizin stellt normalerweise den ersten medizinischen Kontaktpunkt im Gesundheitssystem dar und gewährleistet einen offenen und unbegrenzten Zugang für alle Nutzer und für alle Gesundheitsprobleme, unabhängig von Alter, Geschlecht oder anderen Merkmalen der betroffenen Person.
- B) Sie nutzt die Ressourcen des Gesundheitssystems auf effiziente Weise durch Koordinierung der Betreuung, Zusammenarbeit mit anderen im Bereich der Primärversorgung tätigen Berufen, und durch das Management der Schnittstelle zu anderen Spezialgebieten, wobei sie nötigenfalls die Rolle als Interessenvertreterin von Patienten anliegen übernimmt.

- C) Sie arbeitet mit einem personenbezogenen Ansatz, der auf das Individuum sowie auf dessen Familie und Lebensumfeld ausgerichtet ist.
- D) Sie bedient sich eines besonderen Konsultationsprozesses, der durch effektive Kommunikation zwischen Arzt und Patient den Aufbau einer Langzeitbeziehung ermöglicht.
- E) Sie ist für eine durch die Bedürfnisse des Patienten bestimmte Langzeitbetreuung verantwortlich.
- F) Sie verfügt über einen spezifischen Entscheidungsfindungsprozess, der durch die Prävalenz und Inzidenz von Krankheit in der Bevölkerung bestimmt wird.
- G) Sie befasst sich gleichzeitig mit den akuten und chronischen Gesundheitsproblemen der einzelnen Patienten.
- H) Sie befasst sich mit Erkrankungen, die sich im Frühstadium ihres Auftretens in undifferenzierter Form darstellen und möglicherweise eine dringende Intervention erfordern.
- I) Sie fördert Gesundheit und Wohlbefinden durch angemessene und wirksame Intervention.
- J) Sie trägt eine spezifische Verantwortung für die Gesundheit der Allgemeinheit.
- K) Sie beschäftigt sich mit Gesundheitsproblemen in ihrer physischen, psychologischen, sozialen, kulturellen und existentiellen Dimensionen.

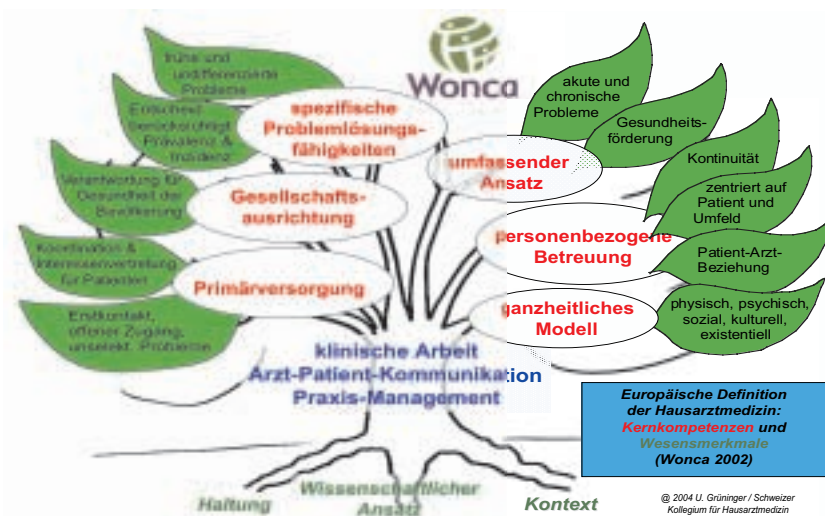


Abbildung 1

Der Wonca-Baum, die bildliche Darstellung der Definition der Hausarztmedizin nach Wonca Europe (World Organization of Family Doctors). Die Illustration kann von der Website des KHM heruntergeladen werden (www.kollegium.ch).

II. Die Hausarztmedizin als Spezialgebiet

Hausärztinnen und Hausärzte sind Spezialisten, die eine Ausbildung in den Grundprinzipien der Disziplin erfahren haben. Als Hausärzte sind sie in erster Linie für eine umfassende und kontinuierliche Betreuung aller Personen verantwortlich, die der medizinischen Hilfe bedürfen, und zwar unabhängig von deren Alter, Geschlecht und Erkrankung. Sie betreuen Menschen im Rahmen ihrer Familie, ihrer Gemeinschaft und ihrer Kultur, wobei sie stets die Autonomie ihrer Patienten respektieren. Sie sind

¹ Aus: Wonca Europe 2002: Die Europäische Definition der Allgemeinmedizin/Hausarztmedizin. Der komplette Text kann von der Website www.sgam.ch heruntergeladen werden (<http://www.sgam.ch/pdf/eurodef.pdf>).

sich ihrer beruflichen Verantwortung innerhalb der von ihnen versorgten Gemeinschaft bewusst. Bei der Erarbeitung von Behandlungsplänen mit ihren Patienten berücksichtigen sie physische, psychologische, soziale, kulturelle und existentielle Faktoren, wobei sie sich das durch wiederholte Kontakte erworbene Wissen und das entstandene Vertrauensverhältnis zunutze machen. Hausärzte nehmen ihre berufliche Rolle wahr, indem sie Gesundheit fördern, Krankheiten vorbeugen, und Heilung, Betreuung oder Linderung anbieten. Nach Massgabe der gesundheitlichen Bedürfnisse und der in der Gemeinschaft verfügbaren Ressourcen geschieht dies entweder auf direktem Wege oder durch die Leistun-

gen anderer, wobei Hausärzte ihren Patienten nötigenfalls beim Zugang zu derartigen Leistungen behilflich sind. Sie tragen die Verantwortung für die Weiterentwicklung und Erhaltung ihrer eigenen beruflichen Fähigkeiten, ihres persönlichen Gleichgewichts und ihrer Werte als Grundlage für eine wirksame und sichere Patientenbetreuung.

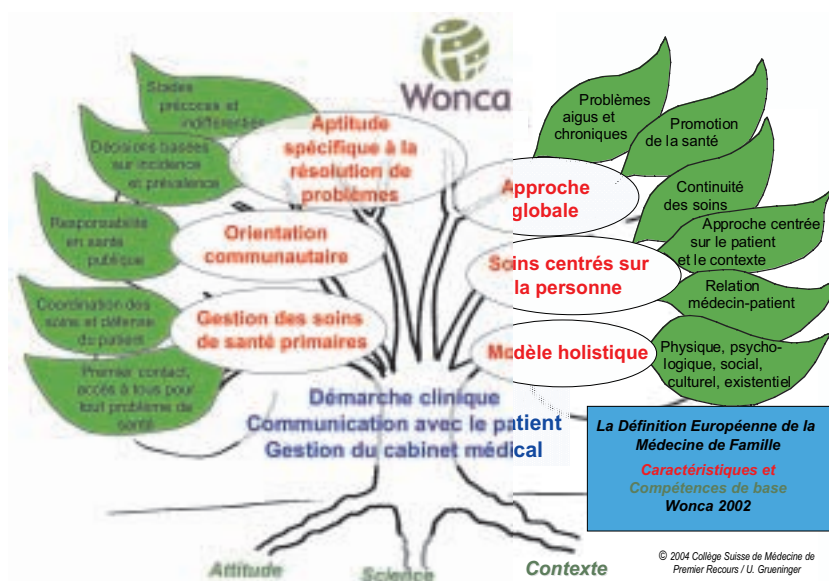
Zusammengestellt und illustriert von:
Dr. med. Ueli Grüninger
Geschäftsführer des Kollegiums für Hausarztmedizin
Landhausweg 6
CH-3007 Bern
ueli.grueninger@kollegium.ch

Discipline et la spécialité de la médecine de famille¹

La médecine de famille est une discipline scientifique et universitaire, avec son contenu spécifique de formation, de recherche de pratique clinique, et ses propres fondements scientifiques. C'est une spécialité clinique orientée vers les soins primaires.

I. Les caractéristiques de la discipline de la médecine de famille

- Elle est habituellement le premier contact avec le système de soins, permettant un accès ouvert et non limité aux usagers, prenant en compte tous les problèmes de santé, indépendamment de l'âge, du sexe, ou de toutes autres caractéristiques de la personne concernée.
- Elle utilise de façon efficace les ressources du système de santé par la coordination des soins, le travail avec les autres professionnels de soins primaires et la gestion du recours aux autres spécialités, se plaçant si nécessaire en défenseur du patient.
- Elle développe une approche centrée sur la personne dans ses dimensions individuelles, familiales, et communautaires.
- Elle utilise un mode de consultation spécifique qui construit dans la durée une relation médecin-patient basée sur une communication appropriée.
- Elle a la responsabilité d'assurer des soins continus et longitudinaux, selon les besoins du patient.



© 2004 Collège Suisse de Médecine de Premier Recours / U. Grüninger

Figure 1
L'arbre Wonca définitions de la médecine de premier recours – visualisation.
L'illustration est téléchargeable du site du CMPR (www.kollegium.ch).

¹ Wonca Europe 2002: La définition européenne de la médecine générale – médecine de famille. Le texte complet est disponible sur le site web www.ssmg.ch
(http://www.sgam.ch/pdf/Europeandefinition_F.pdf).

- F) Elle base sa démarche décisionnelle spécifique sur la prévalence et l'incidence des maladies en soins primaires.
- G) Elle gère simultanément les problèmes de santé aigus et chroniques de chaque patient.
- H) Elle intervient à un stade précoce et indifférencié du développement des maladies, qui pourraient éventuellement requérir une intervention rapide.
- I) Elle favorise la promotion et l'éducation pour la santé par une intervention appropriée et efficace.
- J) Elle a une responsabilité spécifique de santé publique dans la communauté.
- K) Elle répond aux problèmes de santé dans leurs dimensions physique, psychologique, sociale, culturelle et existentielle.

II. La Spécialité de la Médecine de famille

Les médecins de famille sont des médecins spécialistes formés aux principes de cette discipline. Ils sont le médecin traitant de chaque patient, chargés de dispenser des soins globaux et continus à tous ceux qui le souhaitent indépendamment de leur âge, de leur sexe et de leur maladie. Ils soignent les personnes dans leur contexte familial, communautaire, cultu-

rel et toujours dans le respect de leur autonomie. Ils acceptent d'avoir également une responsabilité professionnelle de santé publique envers leur communauté. Dans la négociation des modalités de prise en charge avec leurs patients, ils intègrent les dimensions physique, psychologique, sociale, culturelle et existentielle, mettant à profit la connaissance et la confiance engendrées par des contacts répétés. Leur activité professionnelle comprend la promotion de la santé, la prévention des maladies et la prestation de soins à visée curative et palliative. Ils agissent personnellement ou font appel à d'autres professionnels selon les besoins et les ressources disponibles dans la communauté, en facilitant si nécessaire l'accès des patients à ces services. Ils ont la responsabilité d'assurer le développement et le maintien de leurs compétences professionnelles, de leur équilibre personnel et de leurs valeurs pour garantir l'efficacité et la sécurité des soins aux patients.

Rédigé et illustré par:

Dr Ueli Grüniger
Secrétaire général du Collège de Médecine
de Premier Recours
Landhausweg 6
CH-3007 Bern
ueli.grueniner@kollegium.ch

Apropos

Ernst zu nehmende Forschung erkennt man daran, dass plötzlich zwei Probleme existieren, wo es vorher nur eines gegeben hat.

Thorstein Bunde Veblen